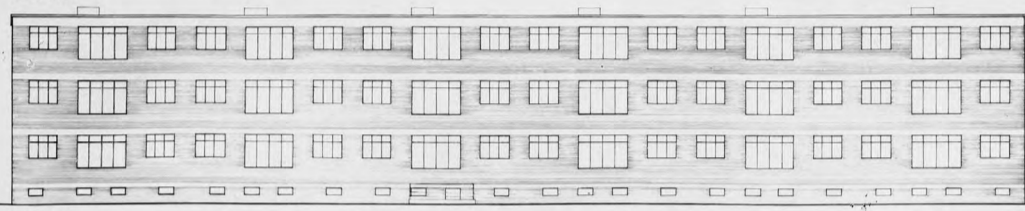




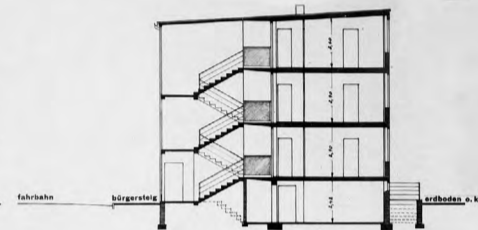
a Während des Vortrages von Hannes Meyer am Moskauer Architekturinstitut WASI, im November 1930

laubenganghaus typ a

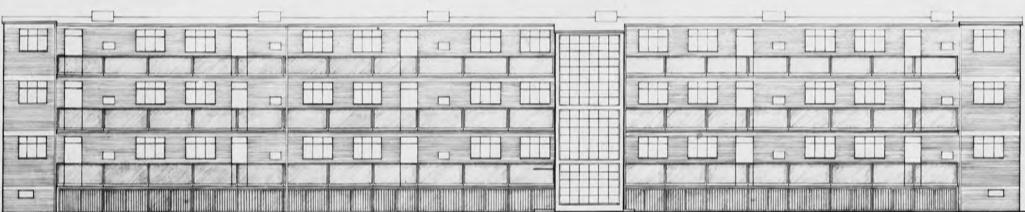
massstab 1 : 100



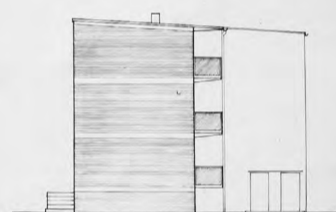
südensicht



schnitt



nordansicht



ostansicht

b Erweiterung der Siedlung Dessau-Törten, Laubenganghaus. Entwurf: Hannes Meyer und Bauabteilung Bauhaus Dessau, 1929-1930



c Die Laubenganghäuser nach ihrer Fertigstellung mit Nutzern. Fotograf: Unbekannt



d Das „Metallische Fest“. Fasching 1929, Fotograf: Walter Funkat

